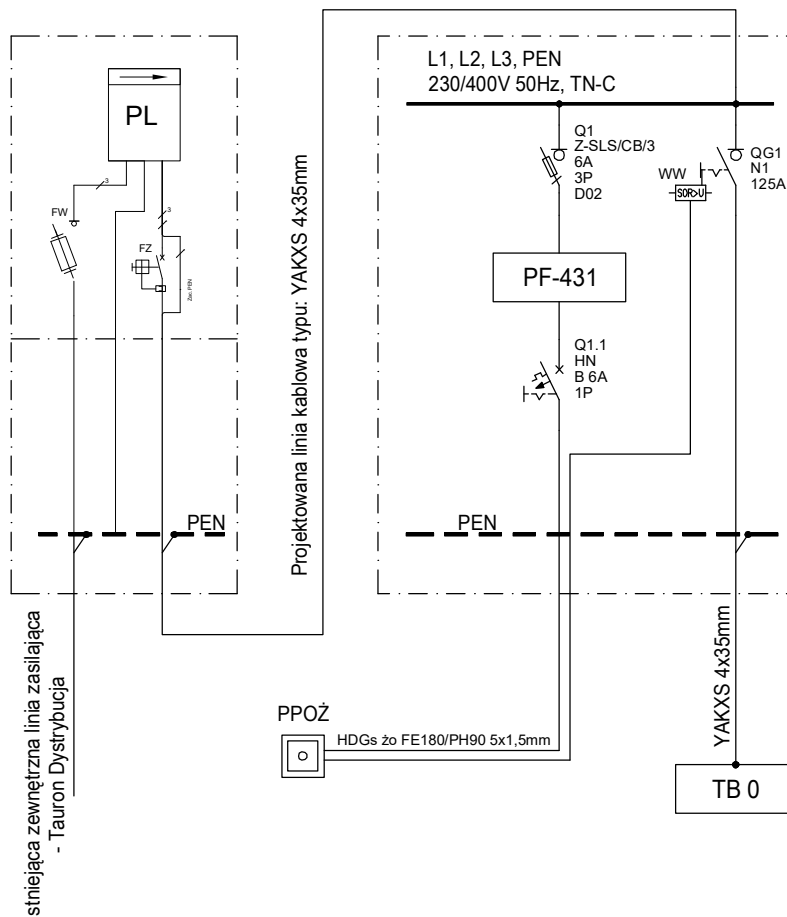
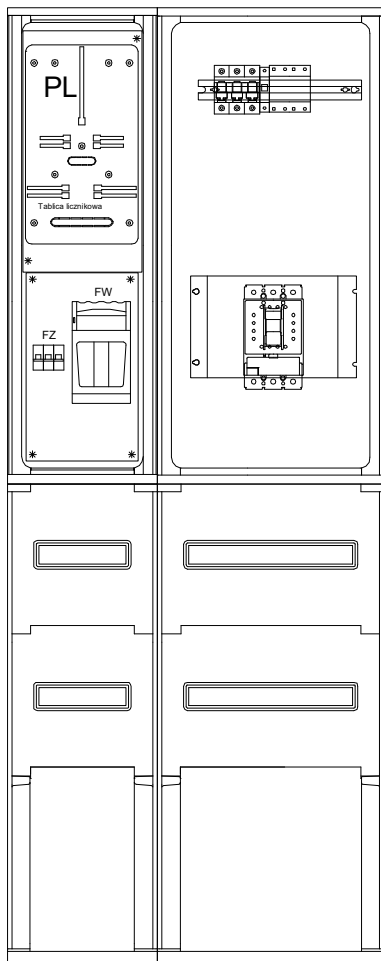


Projektowany zestaw złączowo-pomiarowy
(przeniesienie istniejącego układu
pomiarowego z elewacji budynku)

Projektowane złącze kablowe ZK z głównym
przeciwpożarowym wyłącznikiem prądu,
zlokalizowane na zewnątrz budynku



Projektowany zestaw złączowo - pomiarowy z układem pomiarowym
oraz złącze kablowe ZK z głównym przeciwpożarowym wyłącznikiem prądu,
zlokalizowane na zewnątrz budynku



UWAGA

Złącze pomiarowe ZP należy przystosować do plombowania

	Imię i Nazwisko:	Podpis:
Elektryka Projektant:	mgr inż. Daniel Mazurek upr. nr SLK/6536/PWBE/16	
Elektryka Sprawdzający:	mgr inż. Rafał Kramarczyk upr. nr SLK/4748/PWOE/13	
Tytuł opracowania: Przebudowa oraz rozbudowa budynku zaplecza stadionu lekkoatletycznego		
Adres obiektu: ul. Strzelców Bytomskich 2A, 47-100 Strzelce Opolskie, działka nr 311		
Inwestor: Gmina Strzelce Opolskie		
Treść rysunku:		
Schemat ideowy zasilania		
Stadium:	Data:	Skala:
PROJEKT TECHNICZNY	Kwiecień 2022	-
		Nr rysunku: E.11